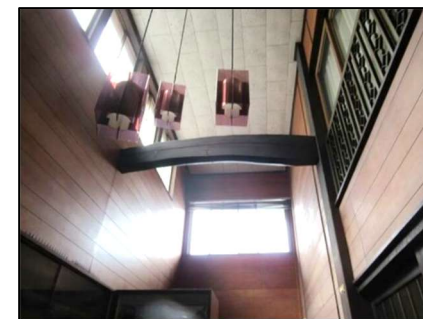
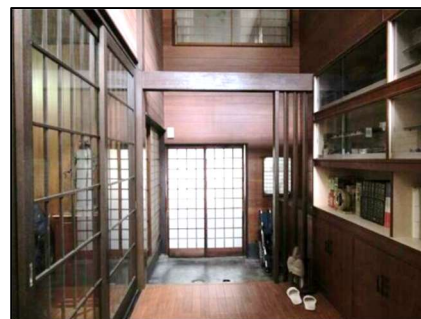


物件種目	貸店舗(一部)
最寄駅	北大路
賃料	49.50万円
賃貸条件	礼金なし 敷金3ヶ月 敷引なし 保証金なし

物件所在地	京都府京都市上京区若宮堅町 91		
交通	京都市営地下鉄烏丸線 北大路 徒歩17分		
建物	建物名	山本家住宅 (若宮堅町京町家)	
	構造・規模	木造 2階建/複数階 1階~2階部分	
	使用部分積	311.60㎡	間取タイプ
	間取内訳		
築年月	1800年01月	契約期間	2032年1月31日
管理費等	なし 共益費なし 雑費なし		
土地面積		用途地域	商業地域
駐車場			
現況	空	引渡可能時期	即時
接道状況 (角地・開口)			
設備			
備考	動産類は残置物 北側の蔵は家主使用 改装は借主負担 庭の手入れ(借主) 固定資産税増加の場合、増加分を家賃に転嫁されます 家賃保証会社加入(初回:月額費用・2年目:10%) 火災保険加入 再契約料1ヶ月 再契約手数料半月+税 賃貸保証:加入要 1ヶ月総額		



京都府知事(5)第11591号
(株)ABC賃貸サービス
 TEL:075-254-5531
 FAX:075-254-5530
 〒604-8135
 京都市中京区東洞院通三条下ル三文字町199
 URL <http://www.abc-kyoto.com>
 MAIL abc@abc-kyoto.com
 営業時間 / 10:00~19:00
 定休日 / 日曜・祝祭日
 【仲介手数料】
 契約締結時に月額賃料の1ヶ月分・税別