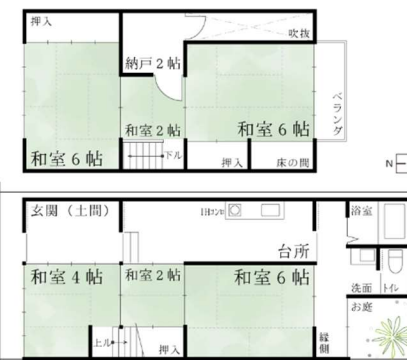


## 下京区銭屋町、京町家

賃料	275,000円(税込)
種類	京町家
用途	事業用 ※事務所・物販・ギャラリー・飲食店・宿泊施設可
礼金	250,000円
敷金	500,000円 ※途中解約の場合は全額敷引き
契約期間	5年間
契約の種類	定期借家契約
所在地	京都市下京区の場通新町東入銭屋町258-8 きょうとし しもぎょうく ぜにやちよう
交通	地下鉄烏丸線 五条駅 8番出口 徒歩約3分 JR 京都駅 烏丸中央口 徒歩約15分 京阪本線 清水五条駅 1番出口 徒歩約15分
使用部分面積	【公簿】 1階:45.80m <sup>2</sup> 2階:35.46m <sup>2</sup> 延べ:81.26m <sup>2</sup> 【現況・簡易テープ測量】 延べ:約94.83m <sup>2</sup> (約28.6坪)
建物構造	木造二階建
間取	6K+お庭
築年月	築不詳
用途地域	近隣商業地域
引渡し	即日
現状	空家



2階建  
28.68坪

### 備考

- ※保証会社の保証および集金代行システム加入要。保証料は審査内容により異なります。
- ※借家人賠償責任保険の加入が必要です。
- ※宿泊施設として利用する場合は、新名義人による旅館業の再申請が必要です。
- ※2018年:以前の入居者により、キッチン、洗面、建具の一部、内装の一部が新調済
- ※2018年:貸主により、屋根の葺き替え、一部の床の下地材やりかえ、防蟻処理を施工済
- ※本物件は一戸建ての京町家です。(連棟ではございません。)

京都府知事(4)第11591号

(株)ABC賃貸サービス

TEL:075-254-5531

FAX:075-254-5530

〒604-8135

京都市中京区東洞院通三条下三文字町199

URL <http://www.abc-kyoto.com>

MAIL [abc@abc-kyoto.com](mailto:abc@abc-kyoto.com)

営業時間 / 10:00~19:00

定休日 / 日曜・祝祭日

【仲介手数料】

契約締結時に月額賃料の1ヶ月分・税別