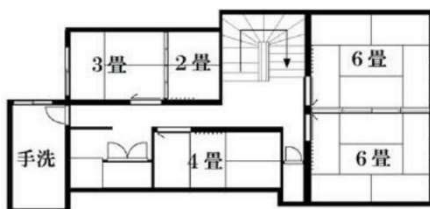


物件種別	貸店舗(一括)
最寄駅	京都河原町
賃料	110.00万円
賃貸条件	礼金 110.00万円 敷金なし 保証金 330.00万円

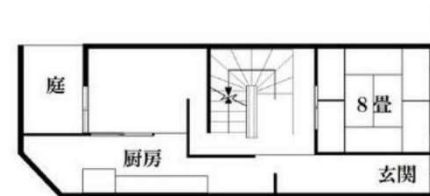
物件所在地	京都府京都市中京区先斗町通四条上る柏屋町 169		
交通	阪急電鉄京都線 京都河原町 徒歩2分		
建物	建物名	先斗町 店舗	
	構造・規模	木造 2階建	
	建物部分積	78.67㎡	間取タイプ
	間取内訳		
築年月	1900年01月	契約期間	10年
管理費等	なし 共益費なし		
土地面積		用途地域	商業地域
駐車場	なし		
現況	空	引渡可能時期	相談
接道状況 (西側・南側)			
設備	都市ガス		
備考	※保証金返還率：3年未満50%、6年未満70%、9年未満80%、9年以上90% ※改装は事前に先斗町まちづくり協議会への相談が必要です。 ※築年月不詳 ※契約期間相談可 賃貸保証：加入要 初期費用賃料の1ヶ月分 利用駅1：京阪電鉄本線 祇園四条 徒歩2分		



※先斗町通に面す、飲食店跡  
※2階建、23.79坪



2階



1階

先斗町通



京都府知事(5)第11591号

(株)ABC賃貸サービス

TEL:075-254-5531

FAX:075-254-5530

〒604-8135

京都市中京区東洞院通三条下三文字町199

URL <http://www.abc-kyoto.com>

MAIL [abc@abc-kyoto.com](mailto:abc@abc-kyoto.com)

営業時間 / 10:00~19:00

定休日 / 日曜・祝祭日

【仲介手数料】

契約締結時に月額賃料の1ヶ月分・税別