

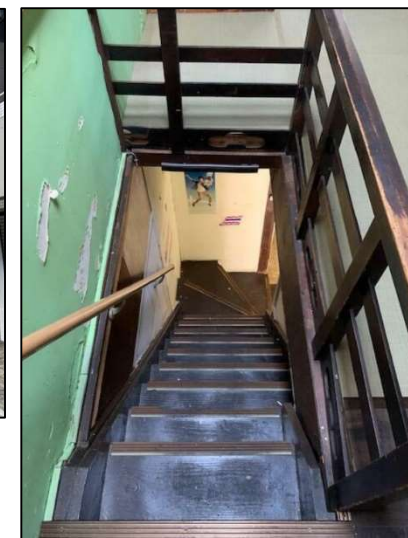
物件種目	貸店舗(一括)
最寄駅	京都市役所前
賃料	66.0万円
賃貸条件	礼金なし 敷金なし 保証金200.00万円

物件所在地	京都府京都市中京区御幸町通三条上る丸屋町		
交通	京都市営地下鉄東西線 京都市役所前 徒歩3分		
建物	建物名	御幸町三条店舗(ゴコウマチサンジョウウテンポ)	
	構造・規模	木造 2階建	
	使用部分積	113.33㎡	間取タイプ
	間取内訳		
築年月	1960年01月	契約期間	10年
管理費等			
土地面積	用途地域		
駐車場			
現況	空	引渡可能時期	即時
接道状況(敷地・開口)			
税 備	都市ガス		
備 考	築不詳 再契約相談 借主が室内外を改装する際は、事前に書面での貸主の承諾の後に 行うものとする。営業中のため広告等一切不可。10月末退室予定。図面は参考、現状図面。		

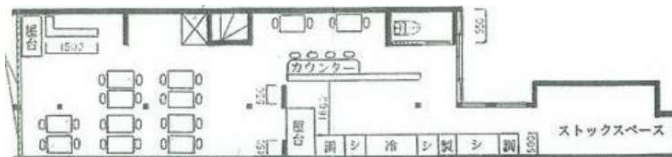


京都市役所近く、御幸町通に面す戸建て店舗

※2階建、34.28坪



※前テナントは和食居酒屋  
※現状、内装の居抜き



京都府知事(5)第11591号  
**(株)ABC賃貸サービス**  
 TEL:075-254-5531  
 FAX:075-254-5530  
 〒604-8135  
 京都市中京区東洞院通三条下三文字町199  
 URL <http://www.abc-kyoto.com>  
 MAIL [abc@abc-kyoto.com](mailto:abc@abc-kyoto.com)  
 営業時間 / 10:00~19:00  
 定休日 / 日曜・祝祭日  
 【仲介手数料】  
 契約締結時に月額賃料の1ヶ月分・税別