

賃貸
テナント

貸店舗

1階 17.16 坪

●賃料(税込)

308,000円

(約16,317円/税抜坪単価)

●区画/1階

●面積/17.16坪(56.76㎡)

●共益費/22,000円

●敷金/495,000円

●礼金/495,000円

●保証金/

●現状/スケルトン

●引渡/9月下旬以降

●所在地/京都市中京区坂本町

●構造/鉄骨造3階建

●築年月/2023年8月完成予定

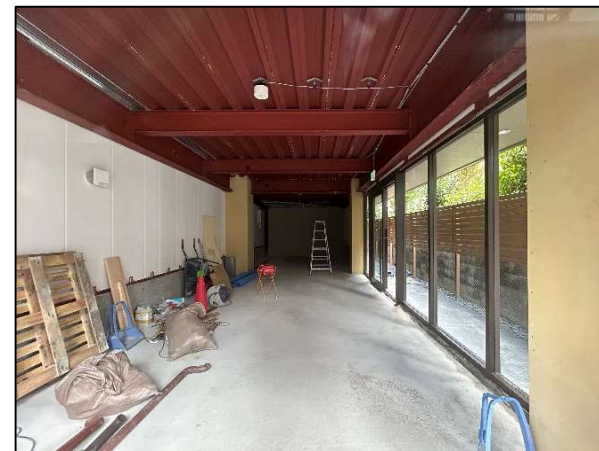
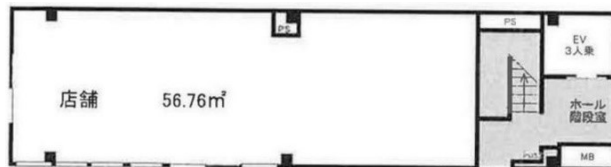
●用途地域/商業地域

●仲介料/月額賃料の1ヶ月分(税込)

アベニュー高辻



- 京都御所の近く、高倉通に面す新築マンションの1階
- 業種相談(重飲食店不可)



(株)ABC賃貸サービス ☎075(254)5531

京都府知事(5)第11591号

〒604-8135 京都市中京区東洞院通三条下る三文字町199番地

- 営業時間/10:00~18:00
- 定休日/日曜・祝祭日
- メール/abc@abc-kyoto.com