

貸店舗/事務所

立美家ビル 1階

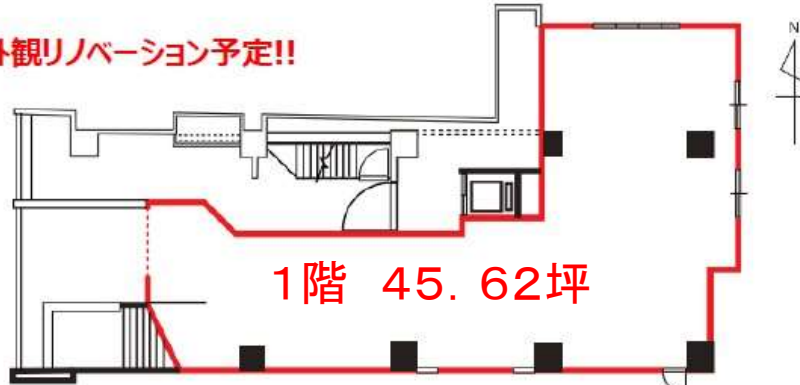
**【重飲食可(ラーメン・焼肉・中華料理店)★1階店舗】**

- 京都市中心街！ ★河原町エリア店舗で集客力抜群★
- 外壁看板・置き看板設置要相談



諸条件要相談！

建物外観リノベーション予定!!



京都市中心部  
立地◎

★周辺MAP★

※簡易資料につき問取・諸条件は現状を優先いたします。ご了承下さい。

種別	貸店舗/事務所		
交通	京阪本線三条駅 徒歩3分		
	阪急京都線京都河原町駅 徒歩11分		
	京都市営地下鉄東西線 徒歩4分		
賃貸条件	家賃： <b>1,250,000円(税別)</b> 保証金：10ヵ月/礼金：1ヵ月(税別)		
共益費	賃料に含む	水道代	検針
構造	SRC造 地上10階 地下1階	現況	スケルトン
面積	150.82㎡(45.62坪)	用途地域	商業地域
入居日	即入居可	完成	1984年9月
契約期間	定期建物賃貸借契約5年(相談可)	保険等	要相談
所在地	京都府京都市中京区三条通河原町東入中島町84番地2		
備考	<ul style="list-style-type: none"> <li>■原則加入必須 (保証会社 4c's 初回保証料30~100%) ※テナント規模による相談可</li> <li>■外壁看板要相談(税別20,000円/月) ※看板範囲要相談</li> <li>■置き看板設置要相談</li> <li>■重飲食可(ラーメン・焼肉・中華料理店)、物販店舗可能</li> <li>■フリーレント期間要相談(工事中FR)</li> </ul>		
担当			

京都府知事(5)第11591号

(株)ABC賃貸サービス

TEL:075-254-5531

FAX:075-254-5530

〒604-8135

京都市中京区東洞院通三条下三文字町199

URL <http://www.abc-kyoto.com>

MAIL [abc@abc-kyoto.com](mailto:abc@abc-kyoto.com)

営業時間 / 10:00~18:00(火・金は17:00まで)

定休日 / 日曜・祝祭日

【仲介手数料】

契約締結時に月額賃料の1ヶ月分・税別