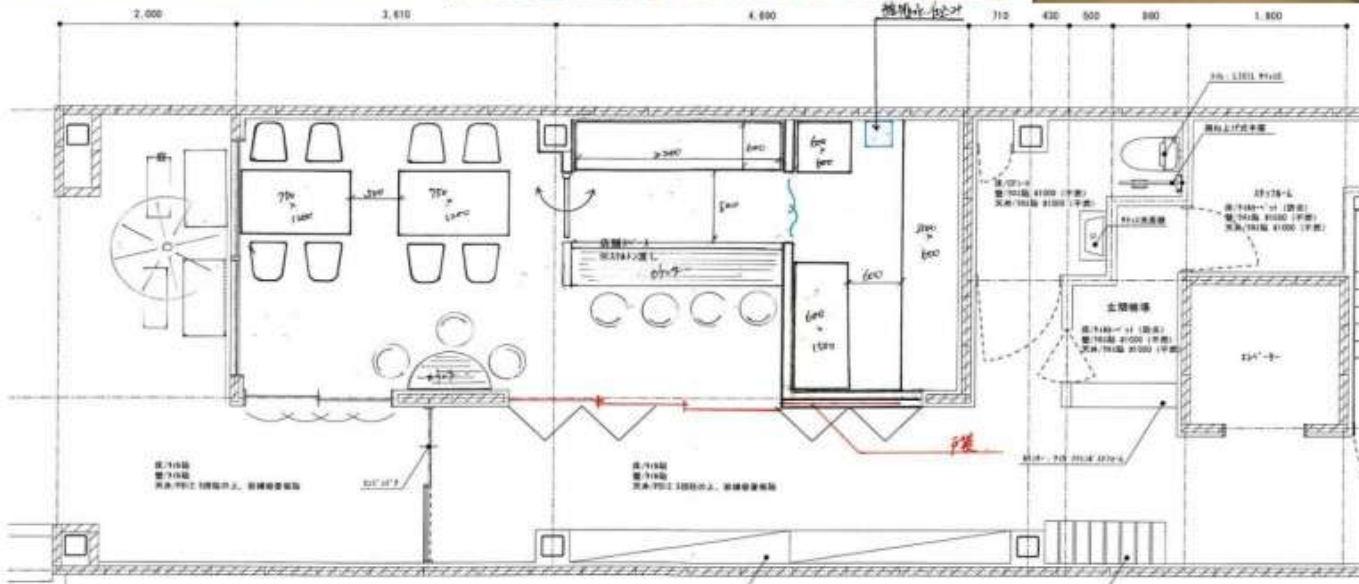




- ホテルの1階にある
- 近くにホテル多数がある
- 顧客を獲得しやすい
- 京都駅と梅小路公園に近い
- 朝食付きカフェに最適



物件種目 最寄駅	京都駅周辺ホテル1階貸店舗 JR京都線京都駅		
賃貸条件	賃料	15万 円+税	
	保証金	45万円	
所在地	京都市下京区猪熊通り三哲下る上夷町157番地		
交通	JR京都線京都駅より徒歩11分		
	JR嵯峨野線梅小路京都西駅より徒歩12分		
建物	建物名	Shiki Suites	
	構造・規模	鉄骨造 3階建 1階部分	
使用部分面積	使用部分面積	36.05㎡	
築年月	2018年6月	契約期間	3年
更新料	11,000円(更新事務手数料)		
敷金	なし	管理費	なし
駐車場	なし		
現況	賃貸中	引渡日	相談
接道状況			
本体設備			
各戸設備			
備考	契約期間延長相談可		
	光熱費別(水道、ガス、電気)が含まりません。 2026年4月末以降引渡可		
会員番号	物件番号		

京都府知事(4)第11591号

(株)ABC賃貸サービス

TEL:075-254-5531

FAX:075-254-5530

〒604-8135

京都市中京区東洞院通三条下る三文字町199

URL <http://www.abc-kyoto.com>

MAIL abc@abc-kyoto.com

営業時間/10:00~18:00

定休日 /土・日・祝祭日

【仲介手数料】

契約締結時に月額賃料の1ヶ月分・税別