

賃貸  
テナント

# 貸店舗

3階 31.42 坪

●賃料(税別)

471,300円

(約15,000円/坪単価)

●区画/3階

●面積/31.42坪(103.88㎡)

●管理費/

●敷金/6ヶ月分

●礼金/

●保証金/

※家賃保証への加入要す

●現状/フレンチレストランが賃借中

●引渡/2024年4月以降

原則スケルトン渡し

●所在地/京都市中京区堀之上町

●構造/鉄骨造3階建

●築年月/2007年

●用途地域/商業地域

●仲介料/月額賃料の1ヶ月分(税別)

プラネシア六角高倉

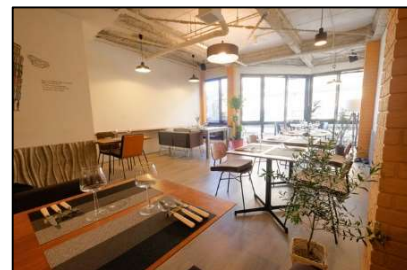


3階・対象区画

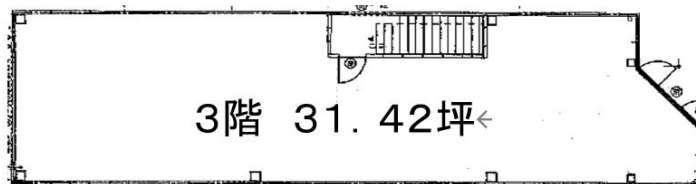
- 六角通に面すテナントビルの3階
- 現在、フレンチレストランが賃借中
- 原則スケルトン ※業種相談



3階・対象区画



※10年間の定期借家契約



六角通  
↑

(株)ABC賃貸サービス 075(254)5531

京都府知事(5)第11591号

〒604-8135 京都市中京区東洞院通三条下る三文字町199番地

- 営業時間/10:00~18:00
- 定休日 /日曜・祝祭日
- メール /abc@abc-kyoto.com