

賃貸  
テナント

# 貸店舗

1階2階 19.38 坪

京都市役所の隣、寺町通に面す

現在、どん屋が営業中

※業種相談

●賃料(税別)

600,000円

(約30,959円/坪単価)

●区画/1階2階

●面積/19.38坪(64.07㎡)

●共益費/

●敷金/3ヶ月分

●礼金/2ヶ月分(税別)

●保証金/

※家賃保証への加入必須(要費用)

●契約/2035年3月31日までの

定期借家契約

●現状/うどん屋が営業中

●引渡/ご相談

●所在地/京都市中京区上本能寺前町

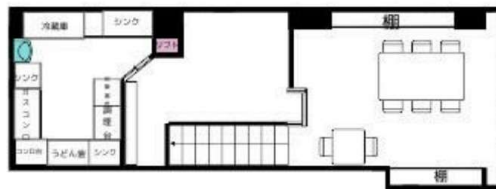
●構造/鉄骨造4階建

●築年月/1957年

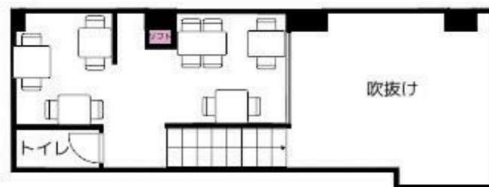
●用途地域/商業地域

●仲介料/月額賃料の1ヶ月分(税込)

トミタヤビル



寺町通り 1階



吹抜け 2階



(株)ABC賃貸サービス 075(254)5531

京都府知事(5)第11591号

〒604-8135 京都市中京区東洞院通三条下る三文字町199番地

●営業時間/10:00~18:00

●定休日 /日曜・祝祭日

●メール /abc@abc-kyoto.com