

賃貸  
テナント

# 貸店舗

2階 21.54 坪

新京極通と寺町通の間、六角通に面す2階  
現状スケルトン  
※業種相談

●賃料(税別)

**300,000**円

(約13,927円/坪単価)

●区画/1階

●面積/21.54坪(71.21㎡)

●共益費/

●敷金/

●礼金/1ヶ月分

●保証金/6ヶ月分

※家賃保証への加入必須(要費用)

●契約/10年の定期借家契約

●

●現状/空室

●引渡/スケルトン渡し

●所在地/京都市中京区桜之町

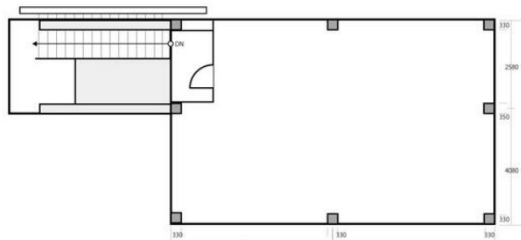
●構造/鉄骨造2階建

●築年月/2006年

●用途地域/商業地域

●仲介料/月額賃料の1ヶ月分(税込)

AIビル



(株)ABC賃貸サービス 075(254)5531

京都府知事(5)第11591号

〒604-8135 京都市中京区東洞院通三条下る三文字町199番地

●営業時間/10:00~18:00

●定休日/日曜・祝祭日

●メール/abc@abc-kyoto.com