

## 中京区西錦小路町、京町家

- 所在地 京都市中京区錦小路西洞院東入西錦小路町 262 番 7
- 交通 地下鉄烏丸線「四条駅」阪急京都線「烏丸駅」 下車徒歩 約 5 分
- 規模 木造瓦ぶき 2階建て
- 築年月 1902年1月(明治35年)
- 用途 商業地域 準防火地域 市街化区域
- 面積 敷地面積 57.45 m<sup>2</sup> (約 17.38 坪)

- 賃貸面積 1階 46.16 m<sup>2</sup> (約 13.96 坪)
- 2階 38.10 m<sup>2</sup> (約 11.53 坪)
- 合計 84.26 m<sup>2</sup> (約 25.49 坪)
- 庭面積 6.69 m<sup>2</sup> (約 2.02 坪)

- 条件 賃貸料 400,000 円 (消費税別途)
- 管理費 賃貸料に含む
- 敷金 4,000,000 円 (賃料の 10 ヶ月)
- 実費 水道光熱費
- その他 町会費等

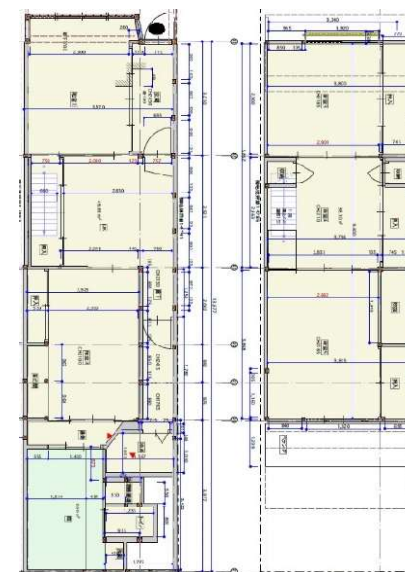
- 設備 空調設備
- 給排水設備
- トイレ (1F/1箇所)

- 備考 引き渡し時期 ご相談

- 給排水設備
- 空調設備 トイレを新設
- 古民家の風合いは残し、店舗展開をしやすい引き渡し状態に部分改装済み予定。



錦小路通



京都府知事(5)第11591号

**(株)ABC賃貸サービス**

TEL:075-254-5531  
FAX:075-254-5530

〒604-8135  
京都市中京区東洞院通三条下ル三文字町199  
URL <http://www.abc-kyoto.com>  
MAIL [abc@abc-kyoto.com](mailto:abc@abc-kyoto.com)

営業時間 / 10:00~18:00 (火・金は 17:00 まで)  
定休日 / 日曜・祝祭日  
【仲介手数料】  
契約締結時に月額賃料の1ヶ月分・税別