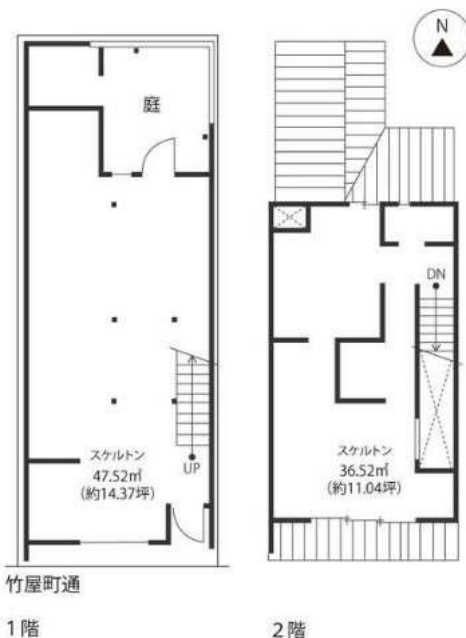


物件種目	貸家
最寄駅	丸太町
賃貸条件	賃料 50.00万円
	礼金 50.00万円 敷金 150.00万円 保証金 なし

御所に南側、閑静な  
御所南エリアの京町家  
2階建 25.42坪



物件所在地	京都府京都市中京区御幸町通竹屋町上る毘沙門町 542番2		
交通	京都市営地下鉄烏丸線 丸太町 徒歩8分		
建物	建物名	御所南エリア 事業用町家	
	構造・規模	木造 2階建	
	使用部分積	84.04㎡	間取タイプ
	間取内訳		
築年月	1950年01月	契約期間	10年
管理費等			
土地面積		用途地域	近隣商業
駐車場			
現況	空	引渡可能時期	即時
接道状況 (角地・間口)			
設備			
備考	※築不詳 ※保証会社の保証および集金代行システム加入要。保証料は審査内容により異なります。引落手数料として330円が掛かります。※飲食店可（煙や臭いが多く発生するものはNG）※改装可（間取りの変更は要相談） 保険等：要 利用駅1：京阪電鉄鴨東線 神宮丸太町 徒歩9分 利用駅2：京都市営地下鉄東西線 京都市役所前 徒歩11分		



京都府知事(5)第11591号

(株)ABC賃貸サービス

TEL:075-254-5531

FAX:075-254-5530

〒604-8135

京都市中京区東洞院通三条下三文字町199

URL <http://www.abc-kyoto.com>

MAIL [abc@abc-kyoto.com](mailto:abc@abc-kyoto.com)

営業時間 / 10:00~18:00(火・金は17:00まで)

定休日 / 日曜・祝祭日

【仲介手数料】

契約締結時に月額賃料の1ヶ月分・税別