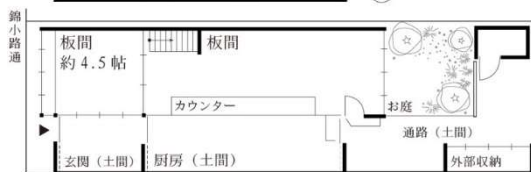




2階建
29.64坪



※居酒屋跡



物件種目	貸店舗・事務所(一括)
最寄駅	烏丸
賃貸条件	賃料 55.00万円
	礼金 36.00万円 敷金 36.00万円 敷引なし 保証金なし

物件所在地	京都府京都市中京区錦小路通新町西入西錦小路町 264番地		
交通	阪急電鉄京都線 烏丸 徒歩5分		
建物	建物名	新町錦小路通西入の事業用貸京町家	
	構造・規模	木造 2階建	
	使用部分積	98.00㎡	間取タイプ
	間取内訳		
築年月	1950年06月	契約期間	10年
管理費等	なし 共益費なし 雑費なし		
土地面積		用途地域	商業地域
駐車場	なし		
現況	空	引渡可能時期	即時
接道状況(角地・間口)			
設備	トイレあり、収納スペース		
備考	※町内会へのご加入をお願いします。 ※飲食可(軽飲食程度、重飲食は不可) ※築不詳:閉鎖態本によると明治25年(1892年)6月の保存登記記録あり ※京町家 ※間取:6部屋+厨房+お庭 賃貸保証:加入要 保証会社の保証および集金代行システム加入要。保証料は審査内容により異なります。引落手数料として330円が掛かります。 利用駅1:京都市営地下鉄烏丸線 四条 徒歩6分 利用駅2:京都市営地下鉄烏丸線 烏丸御池 徒歩10分		

京都府知事(5)第11591号

(株)ABC賃貸サービス

TEL:075-254-5531

FAX:075-254-5530

〒604-8135

京都市中京区東洞院通三条下三文字町199

URL <http://www.abc-kyoto.com>

MAIL abc@abc-kyoto.com

営業時間 / 10:00~18:00(火・金は17:00まで)

定休日 / 日曜・祝祭日

【仲介手数料】

契約締結時に月額賃料の1ヶ月分・税別