

賃貸  
テナント

# 貸店舗

## 3階 31.42 坪

●賃料(税別)

### 471,300円

(約15,000円/坪単価)

●区画/3階

●面積/31.42坪(103.88㎡)

●管理費/込

●礼金/

●敷金/6ヶ月分

※返還率/5年未満0%

5年以上10年未満:50%

10年以上:100%

※家賃保証への加入要す

●現状/空室

●引渡/内装の居抜き渡し

●契約/定期借家契約(10年間)

●所在地/京都市中京区堀之上町

●構造/鉄骨造3階建

●築年月/2007年

●用途地域/商業地域

●仲介料/月額賃料の1ヶ月分(税別)

プラネシア六角高倉



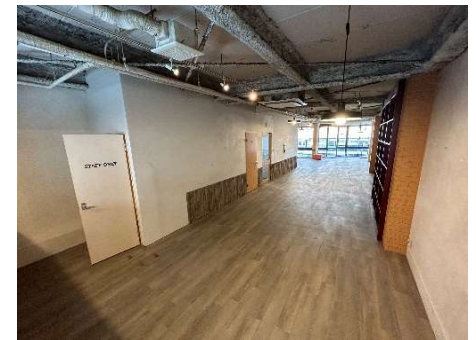
### 3階・対象区画

直通階段で3階

- 六角通に面すテナントビルの3階
- 前テナントは、フレンチレストラン  
※内装の居抜きです
- 業種相談(重飲食店相談可)

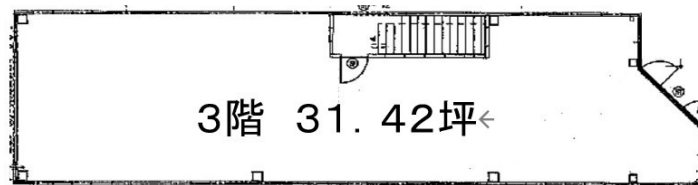


### 3階・対象区画



六角通  
↑

※10年間の定期借家契約



3階 31.42坪<

## (株)ABC賃貸サービス 075(254)5531

京都府知事(5)第11591号

〒604-8135 京都市中京区東洞院通三条下る三文字町199番地

- 営業時間/10:00~18:00
- 定休日 /日曜・祝祭日
- メール /abc@abc-kyoto.com