

物件名

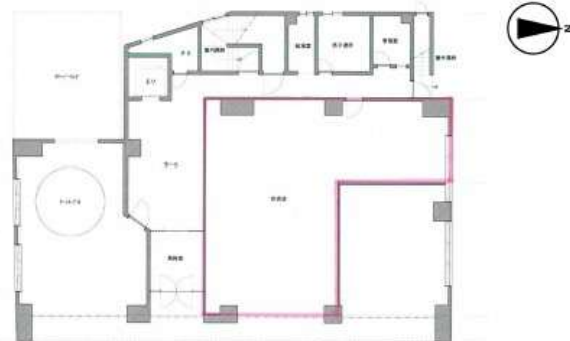
SEED山科中央ビル 1階南側

交通

京都地下鉄東西線「柳辻」駅 徒歩5分

賃料

390,000円(税込)



セールスポイント

駅から徒歩5分の好立地！  
外環状線に面しています。  
厨房設備や内装など現状有姿での引き渡しとなります。  
※什器備品の買取り希望あり

ライフインフォメーション

イオンタウン山科柳辻…約190m(徒歩3分)  
山科区役所…約450m(徒歩6分)  
京都山科柳辻郵便局…約300m(徒歩4分)  
セブンイレブン山科柳辻東浦町店…約300m(徒歩4分)

賃貸条件	管理費	0円		
	敷金	390,000円	礼金	390,000円
	償却金			
	保険	有		
	契約期間	2年	更新料	旧賃料の1ヶ月
	その他費用	水道光熱費実費		
	保証会社	Casa		
所在	京都府京都市山科区柳辻中在家町8-1			
建物	間取り		専有面積	38.40坪(127.10㎡)
	向き	東	築年月	1989年7月
	構造	鉄骨鉄筋コンクリート8階建		
	所在階	1階	現況	空家
	入居予定日	相談		
設備条件	エアコン、シャッター、天井高2.5m以上、駅徒歩5分以内、居抜物件、飲食店可、24時間利用可能、残置物有、厨房設備あり、カウンターあり、テーブル席あり、シンクあり			
備考	賃料フリーレント期間：最大3ヶ月 1年以内の解約は違約金として賃料3ヶ月分相当 貸室内部の間仕切り・造作等の工事は入居者様負担となります。 ご解約時には現状の設備撤去も含めた原状回復工事が必要です。			

京都府知事(4)第11591号

(株)ABC賃貸サービス

TEL:075-254-5531  
FAX:075-254-5530

〒604-8135  
京都市中京区東洞院通三条下ル三文字町199  
URL <http://www.abc-kyoto.com>  
MAIL [abc@abc-kyoto.com](mailto:abc@abc-kyoto.com)

営業時間/10:00~18:00  
定休日 /土・日・祝祭日  
【仲介手数料】  
契約締結時に月額賃料の1ヶ月分・税別