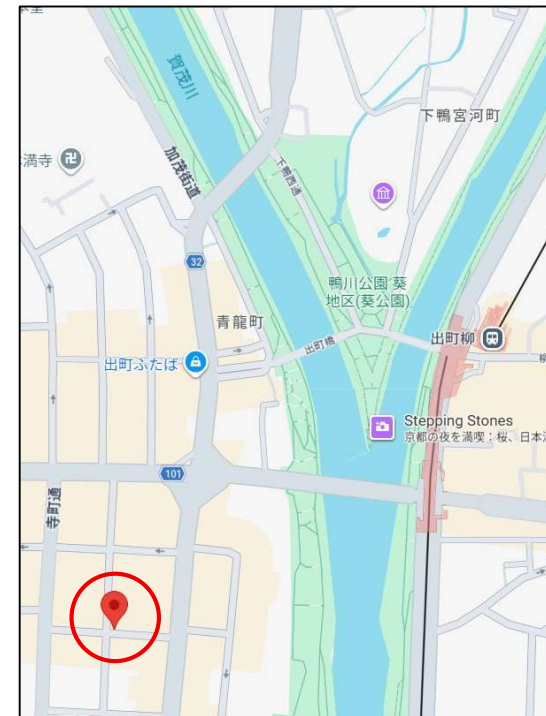


物件種目	貸店舗・事務所(一括)
最寄駅	出町柳
賃貸条件	賃料 35.20万円
	礼金 1ヶ月 敷金 3ヶ月 保証金 なし

物件所在地	京都府京都市上京区大猪熊町 351, 352-1		
交通	京阪電鉄鴨東線 出町柳 徒歩8分		
建物	建物名	上京区大猪熊町京町家	
	構造・規模	木造 2階建	
	使用部分積	175.05㎡	間取タイプ
	間取内訳		
築年月	1900年01月	契約期間	10年
管理費等			
土地面積		用途地域	2種中高
駐車場	なし	引渡可能時期	相談
現況	空		
接道状況 (角地・間口)			
設備	B・T別,専有部分にトイレあり,収納スペース,洗濯機置場,給湯,都市ガス		
備考	築年数不詳 定期借家 10年 再契約料:賃料1ヵ月分+税 再契約事務手数料:10万円+税 火災保険:加入必須 保証会社:加入必須【初回保証料:月額総賃料1ヶ月~1.5ヶ月分(税込)、年間保証委託料:無又は月額総賃料の10%】 町内会費:借主負担 保険等:要 賃貸保証:加入要 初回保証料:月額総賃料1ヶ月~1.5ヶ月分(税込)、年間保証委託料:無又は月額総賃料の10% 利用駅1:叡山電鉄 出町柳 徒歩9分 利用駅2:京都市営地下鉄烏丸線 今出川 徒歩14分		



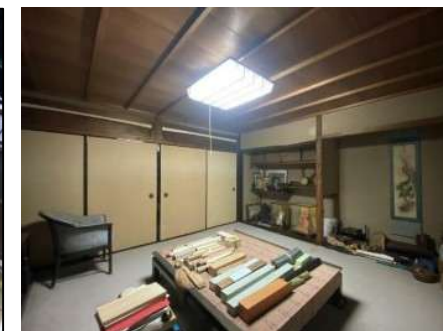
## 京町家 52.95坪



### チェックポイント!

### 定期借家

飲食店可,1フロア1テナント,24時間利用可,土曜日利用可,土日・祝日利用可,IT重説対応物件,B・T別,専有部分にトイレあり,収納スペース,洗濯機置場,給湯,都市ガス



京都府知事(4)第11591号

(株)ABC賃貸サービス

TEL:075-254-5531  
FAX:075-254-5530

〒604-8135  
京都市中京区東洞院通三条下ル三文字町199  
URL <http://www.abc-kyoto.com>  
MAIL [abc@abc-kyoto.com](mailto:abc@abc-kyoto.com)

営業時間/10:00~18:00  
定休日 /土・日・祝祭日  
【仲介手数料】  
契約締結時に月額賃料の1ヶ月分・税別