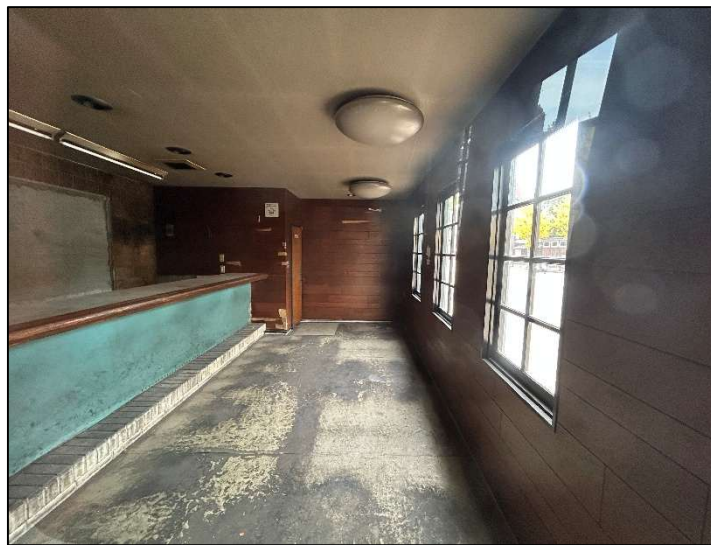
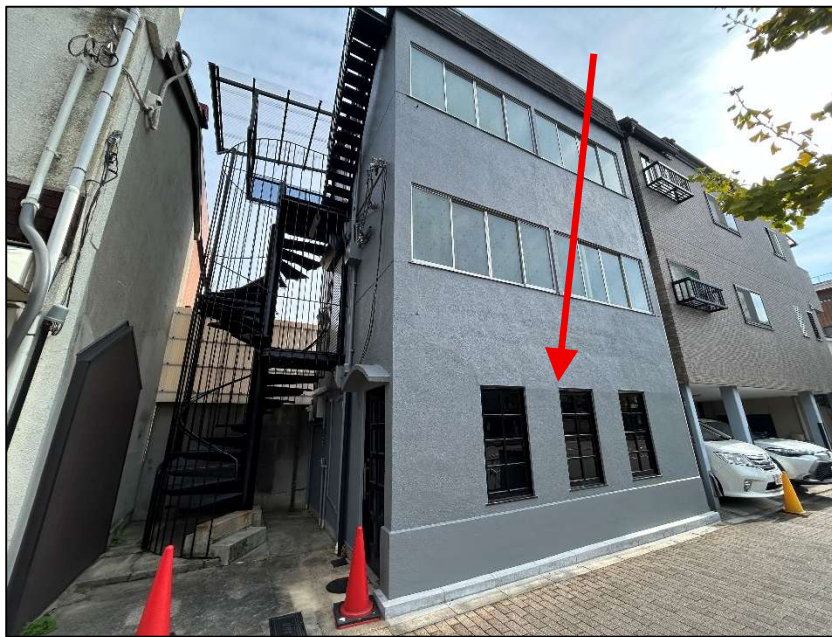


物件種目	貸店舗・事務所(一部)
最寄駅	今出川
賃貸条件	賃料 26.40万円
	礼金なし 敷金なし 保証金 70.00万円

物件所在地	京都府京都市上京区室町通上立売上る東入柳園子町 328-3		
交通	京都市営地下鉄烏丸線 今出川 徒歩3分		
建物	建物名	thinkビル烏丸今出川 1F	
	構造・規模	鉄骨造 3階建/1階部分	
	使用部分積	23.52㎡	間取タイプ
	間取内訳		
築年月	1974年02月	契約期間	3年
管理費等	16,500円/月		
土地面積		用途地域	2種住居
駐車場	なし		
現況	空	引渡可能時期	相談
接道状況(内地・間口)			
設備	専有部分にトイレあり		
備考	※保証金返還率：1年未満0% 2年未満10% 1年毎に10% ※改装による固定資産税増額分は借主負担 ※更新料：(新賃料+管理費)2ヶ月分(税別) 更新時 事務手数料(税別)：20,000円 保険等：要 更新料：新賃料2ヶ月 賃貸保証：加入要 4C'sの集金代行を利用 利用駅1：京都市営地下鉄烏丸線 鞍馬口 徒歩7分 利用駅2：京阪電鉄鴨東線 出町柳 徒歩22分		



**チェックポイント!**  
飲食店可,専有部分にトイレあり



京都府知事(4)第11591号

**(株)ABC賃貸サービス**

TEL:075-254-5531  
FAX:075-254-5530

〒604-8135  
京都市中京区東洞院通三条下ル三文字町199  
URL <http://www.abc-kyoto.com>  
MAIL [abc@abc-kyoto.com](mailto:abc@abc-kyoto.com)

営業時間 / 10:00~19:00  
定休日 / 日曜・祝祭日  
【仲介手数料】  
契約締結時に月額賃料の1ヶ月分・税別