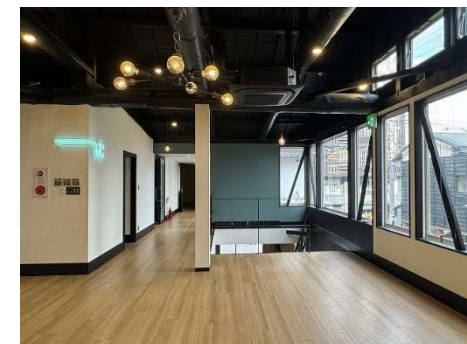
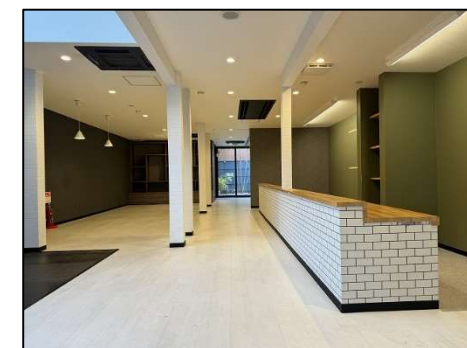


所在地	京都市下京区仏光寺通烏丸東入上柳町325
交通	地下鉄「四条」 阪急「烏丸」 徒歩約1分
構造	木造瓦葺2階建
建築	1971年5月
建物面積	延床面積：293.74㎡ (88.85坪) 【公簿】 建物①1階：39.31㎡ 2階：39.91㎡ 建物②1階：108.55㎡ 2階：85.09㎡ 建物③1階：10.44㎡ 2階：10.44㎡
保証金	賃料の6か月分相当額
保証金返還率	一律20%を償却
賃料	120万円 (税別)
共益費	家賃に含む
水道・光熱費	実費 (別途負担)
契約期間	10年 ※定期借家契約
再契約料	賃料の1ヶ月分
備考	<ul style="list-style-type: none"> ・火災保険加入要 ・保証会社加入要 (全保連) ・内装工事に関しては、指定工事業者有。 ・引渡し状態は、現状とします。 ・図面は、現況と相違があります、



- ◎京都の中心「四条烏丸」に路面店登場！！
- ◎地下鉄「四条駅」 阪急「烏丸駅」入口まで徒歩1分！
- ◎仏光寺通りに面しています。業種はご相談♪



京都府知事(5)第11591号

(株)ABC賃貸サービス

TEL:075-254-5531

FAX:075-254-5530

〒604-8135

京都市中京区東洞院通三条下三文字町199

URL <http://www.abc-kyoto.com>

MAIL abc@abc-kyoto.com

営業時間 / 10:00~18:00 (火・金は17:00まで)

定休日 / 日曜・祝祭日

【仲介手数料】

契約締結時に月額賃料の1ヶ月分・税別