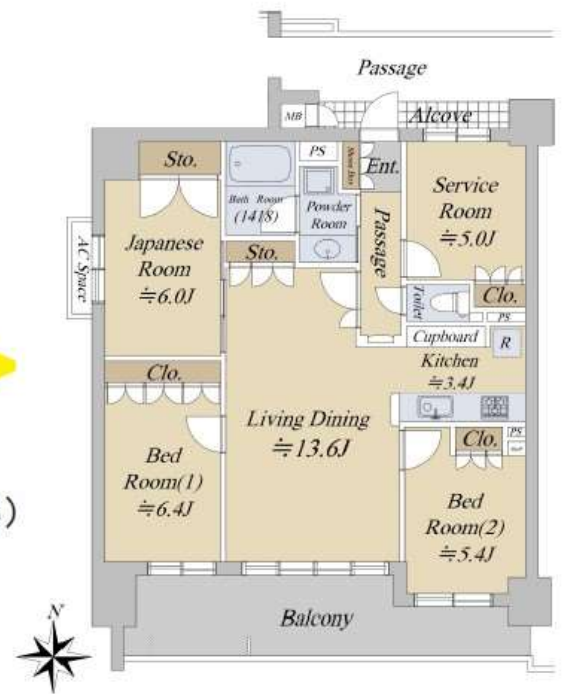


中 間 建 物	価格	交通	物件名
	9,800万円	京都市東西線「京都市役所前」駅徒歩7分 京都市烏丸線「烏丸御池」駅徒歩8分 京都市東西線「烏丸御池」駅徒歩8分	ネバーランド御所南

●南西角住戸●6階部分

- 【2WAYアクセス可能】
- ◎地下鉄東西線京都市役所前駅まで徒歩7分
 - ◎地下鉄烏丸線・東西線烏丸御池駅まで徒歩8分
- 南西角住戸！ ●11階建の6階部分！
 - 南向きバルコニー！ ●陽当良好、通風良好！
 - 住戸間口約9.1mのワイドスパン！
 - 専有面積84.73㎡！
 - 間取り3SLDK！
 - ペット飼育可！（管理規約等による制限有）
 - 駐車場空有
月額22,000～24,000円(車種による)



宅配ボックス	フローリング	眺望良好	浴室乾燥機付
食器洗浄乾燥機	浄水器	オートロック	床暖房

所在	京都府京都市中京区宮小路通二条下る俵屋町181-1
土地	権利 所有権
	借地期間 - 借地料 -
建物	用途地域 商業地域
	専有面積 壁芯 84.73㎡ (25.63坪)
	バルコニー/テラス 14.51㎡
	専用庭 -㎡
	間取り 3SLDK
	構造等 鉄骨鉄筋コンクリート造 地上11階建6階部分
	総戸数 49戸 築年月 2003年5月
	新築時売主
	施工会社 株式会社かねわ工務店
	管理会社 カシワバラ・デイズ
管理	管理形態 管理会社に全部委託 管理方式 日勤
	管理費 9,200円/月 修繕積立金 26,182円/月
	その他費用 合計 35,382円/月
設備仕様	駐車場 空有 22,000～24,000円(月額)
	エレベーター エレベーター有
	ペット飼育 ペット可(規約あり)
引渡し	ガス 都市ガス 給湯 個別
	現況 空家 時期 相談
備考	【間取り】 納戸=サービスルーム=DEN=S
	【駐車場】 車種による